



# SHE ERA

WOMEN'S BUSINESS ASSOCIATION

## BULETIN

Vëllimi 1, Qershor / 2012

### ÇËSHTJE TË VEÇANTA TË INTERESIT

-SHE-ERA DO TË PËRFUNDOJË FAZËN E PARË TË TRAJNIMIT MË 30 QERSHOR NË KURSIN "SI TA FILLONI BIZNESIN TUAJ"

- SHE-ERA U TAKUA ME PRESIDENTIN E KOSOVËS

- U MBAJTË PUNËTORIA PËR HARTIMIN E PLANIT STRATEGJIK TË SHE-ERA TË 2012-2016

- SHE-ERA MBAJTI TAKIMIN E SAJ TË PARË TË KOMITETIT DREJTUES

- TAKIM ME EKSPERTEN JULIE R. WEEKS DHE GRAVE SIPËRMARRËSE NË KOSOVË

- DHURATA BARDONIQI U NDERUA NË "JAVA E GRUAS" NGA GRUPI I PARLAMENTAR I GRAVE

- ILIRE RIZVANOLLI ANËTAR E SHE-ERAS KA MARRË PËSË NË PROGRAMIN HOPE FELLOWSHIP NË WASHINGTON, DC

- SHE-ERA [www.she-era.org](http://www.she-era.org), BAZA E TË DHËNAVE PËR GRATË NË BIZNES

### NË KËTË NUMËR

... KUR GRATË FILLOJNË BIZNESIN E TYRE ATO SHPESH PËRBALLEN ME VËSHTRËSI PËR TË NDËRTUAR BIZNESIN E TYRE ...

... SHOQATA AFARISTE E GRAVE SHE-ERA, GJATË TRAJNIMEVE DHE KËSHILLIMEVE TË GRAVE RURALE DO TË MBËSHITESË GRATË PËR TË PËRMIRËSUAR AFTËSITË E TYRE TË BIZNESIT DHE MË PAS LIDHJEN E TYRE ME SHËRBIME TË NDRYSHME TEKNIKE DHE FINANCIARE ...

... PRESIDENTJA JAHJAGA KA SHPREHUR GATISHMËRINË E SAJ PËR TË MBËSHTETUR INTEGRIMIN DHE FUQIZIMIN E GRAVE KOSOVARE NË TË GJITHA FUSHAT E JETËS: KULTURORE, EKONOMIKE, POLITIKE DHE SOCIALE ....

### "MBËSHTETJE PËR GRATË SIPËRMARRËSE NË AGROKULTURË 2012-2015"

*Mbështetja për Gratë Sipërmarrëse në Agrokulturë* është projekt i cili zbatohet nga Shoqata Afariste e Gruas SH-ERA, dhe mbështetet nga Ministria e Punëve të Jashtme të Danimarkës.

Objektivat e projektit janë: Të kontribojë në arritjen e objektivave të Strategjive Kombëtare për Agrokulturë dhe Zhvillim Rural ( PZHRB) dhe Programin Kombëtarë për Barazi Gjinore.

Projekti fokusohet në katër regjione: Gjakova, Gjiçani, Mitrovica dhe Peja. Këto regjione konsiderohen si më kryesoret në Kosovë, te cilat disponojnë potencial për rritje dhe zhvillim në agrokulturë.

Qëllimi i SHE-ERA's është që të arrijë objektivat dhe rezultatet e planifikuara përmes aktiviteteve të fokusuar në vijim për gratë sipërmarrëse nga katër regjionet:

- ❖ Kurse për zhvillimin e shkathtësive në biznes duke përfutur 1440 gra;
- ❖ Mbështetje në zhvillimin e biznes planeve dhe përcjelljen e tyre deri në realizim;
- ❖ Këshilla biznesi, udhëzime dhe ndërlidhjen e përfutueseve me shërbimet teknike dhe financiare ;
- ❖ Avokim dhe rrjetëzim.

Gratë në zonat rurale kur fillojnë biznesin e tyre zakonisht përballen me vështirësi të mëdha në qëndrueshmërinë e biznesit të tyre, për këtë arsye gratë kanë nevojë të ndërtojnë aftësitë e tyre që të ndihen të sigurta në rolin e vendim marrjes në një shoqëri të dominuar tradicionalisht nga meshkujt.

SHE-ERA përmes këshillave dhe ngritjes së kapaciteteve të vazhdueshme do të ndihmojë gratë që të ndërtojnë aftësitë e tyre menaxhuese, të jenë këmbëngulëse dhe të ndjehen të sigurta në vendim-marrje, dhe të ndihmojë gratë e zonave rurale për të zhvilluar një biznes të qëndrueshëm.

### TAKIM ME PRESIDENTEN E KOSOVES ATIFETE JAHJAGA

Në muajin Prill 2012, u mbajtë takimi në Residencën e Presidentes. Në takim prezente ishin Presidentja e Kosovës Atifete Jahjaga, Mirlinda Kusari- Purrini Drejtoreshë Ekzekutive e SHE-ERAs dhe Xheraldina Vula Kryetare e Bordit të SHE-ERAs.

Aktivitetet e organizatës dhe projektet aktuale u diskutuan me Presidenten për fuqizimin e grave sipërmarrëse, të cilat përfshijnë: Gratë në Agrokulturë 2012-2015, të mbështetur nga Ministria e Punëve të Jashtme të Danimarkës, dhe informimi i organizimit të Konferencës së parë Ndërkombëtare për Gratë Sipërmarrëse në Kosovë, të cilat sollën së bashku 170 pjesëmarrës në Prishtinë në Tetor 2010. Kjo konferencë dy-ditore përfshiu komunitetin lokal të biznesit, agjencit shtetërore, institucionet financiare, organizatat kombëtare dhe ndërkombëtare, gratë e suksesshme në biznes dhe përfaqësues nga shoqatat e grave afariste nga 13 shtete të tjera të Botës.

Kryetarja Vula dhe Drejtoresha Ekzekutive Kusari-Purrini, kërkuan mbështetje nga Presidentja Jahjaga për organizimin e Konferencës së Dytë Ndërkombëtare për Gratë Sipërmarrëse në Kosovë e cila është propozuar të organizohet nën patronatin e Presidentit të Kosovës. Presidentja Jahjaga ka shprehur gatishmërinë e saj për të mbështetur integrimin dhe fuqizimin e grave Kosovare në të gjitha fushat e jetës: kulturore, ekonomike, politike dhe sociale.



Fotografuar: Kryetarja Vula (majtas), Presidentja Jahjaga (në qendër), Drejtoresha Ekzekutive Kusari-Purrini (djathtas).



# SHE ERA

WOMEN'S BUSINESS ASSOCIATION

## BULETIN

Vëllimi 1, Qershor / 2012

### PUNËTORIA E PLANIFIKIMIT STRATEGJIK TË SHE-ERA- së

Punëtorja e Planifikimit Strategjik, për zhvillimin e planit strategjik të organizatës u mbajt në Gjakovë më 2-4 mars 2012. Ai u ndoq nga stafi i SHE-ERA-së, anëtarët e bordit, ekspertë të jashtëm, si dhe përfaqësues të OJQ-ve kombëtare që punojnë me bujqësi.

Punëtorja e Planifikimit Strategjik të SHE-ERA-së, është komponent i projektit të "Grave në Agrokulturë" dhe ka për qëllim ndërtimin e kapaciteteve të personelit të SHE-ERA dhe të zhvillojë një plan afatmesëm Strategjik për SHE-ERA-në për periudhën kohore 2012-2016. Zhvillimi i Planit Strategjik të SHE-ERA 2012-2016, u udhëheq nga një grup parimesh që kanë për qëllim të prodhojnë një plan afatmesëm strategjik gjithëpërfshirës në konsultim të ngushtë me akterët kryesorë si dhe në një mjedis me zhvillim të shpejtë. Plani Strategjik 2012-2016, është ndërtuar në zbatimin e objektivave të Planit të Bujqësisë, Pylltaris dhe Zhvillimit Rural dhe Planit Kombëtar të Veprimit për Barazi Gjinore. Rezultatet e Planit Strategjik të SHE-ERA janë të grupuara në tri fusha kryesore:



- ❖ Gratë në vendimmarrje
- ❖ Gratë sipërmarrëse në ekonomi dhe në agrokulturë
- ❖ Qëndrueshmëria e SHE ERA

Kjo qasje mundëson integrimin e projekte në vazhdim dhe aktiviteteve në planin e përgjithshëm strategjik të organizatës, ajo do të zhvillojë kapacitetin e organizatës dhe qëndrueshmërinë.

### TAKIMI I KOMITETIT DREJTUES



Pas fazës fillestare të projektit "Mbështetje grave sipërmarrëse në agrokulturë" në Mars 2012, Shoqata Afariste e Gruas SHE-ERA, mbajti takimin e saj të parë të Komitetit Drejtues. Anëtarë të Komitetit Drejtues janë: përfaqësues nga Ministria e Punëve të Jashtme të Danimarkës (Mikael Erbs), përfaqësues nga MBPZHR - Ministria e Bujqësisë, Pylltarisë dhe Zhvillimit Rural (Nysrete Doda), përfaqësues i Odës Ekonomike të Kosovës (Safet Gërhalju), dhe përfaqësues nga OJQ-të kombëtare "Drita e Krushes" (Ola Sylja) dhe "CB Mitrovicës" (Afërdita Sylja). Gjatë këtij takimi Drejtoresha Ekzekutive e SHE-ERA, Kusari-Purrini prezantoi objektivat e projektit, rezultatet, aktivitetet dhe të gjitha dokumentet relevante për Komitetin Drejtues. Komiteti Drejtues ra dakord që faza fillestare e projektit për "Mbështetje të Grave Sipërmarrëse në Agrokulturë" ka shkuar mirë dhe ata shprehën gatishmërinë që të kontribuojnë për të mbështetur projektin në vazhdim. Ola Sylja u zgjodh Kryetare e Komitetit Drejtues.

### EKSPERTJA JULIE R.WEEKS TAKOHET ME GRATË KOSOVARE NË BIZNES

Takimi është përkrahur nga Ambasada e Shteteve të Bashkuara në Prishtinë

Julie R. Weeks është President dhe CEO e Womenable, një ndërmarrje fitimprurëse sociale që punon për të mundësuar sipërmarrjen e grave në mbarë botën duke përmirësuar (sistemet ligjore, politikat, programet kërkimore me bazë në njohuri) për të mbështetur krijimin dhe rritjen e Ndërmarrjeve të grave. Weeks ka përvojë mbi 30 vjet në fushën e projektimit, kërkimit dhe analizave publike, dhe zhvillimin e ndërmarrjeve të grave. Në takimin me gratë sipërmarrëse të Kosovës, gratë kishin mundësi për të njohur më mirë një perspektivë krahasuese rreth grave sipërmarrëse në SHBA. Ato gjithashtu mësuuan se gratë në vendet e zhvilluara gjithashtu përballen me sfida gjatë zhvillimit të biznesit të tyre. Weeks tha se zhvillimi i grave sipërmarrëse në botë është rritur më shumë se kurrë më parë, gratë tani janë shumë më këmbëngulëse dhe shumë më shumë po bëhen pronare të bizneseve. Weeks në krahasim me organizatën e saj (Womenable) tha se SHE ERA sjellë vlerë të njëjtë për gratë, komunitetet lokale, dhe madje edhe të kombeve.





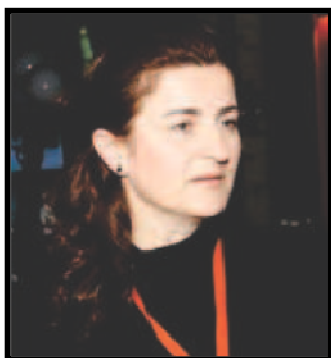
# SHE ERA

WOMEN'S BUSINESS ASSOCIATION

## BULETIN

Vëllimi 1, Qershor / 2012

### DHURATA BARDONIQI - NJË SIPËRMARRËSE E SUKSESSHME



Gjatë "Javës së Gruas", Dhurata Bardoniqi u nderua për kontributin e saj në Sipërmarrësin e grave. Ajo është bashkë-pronar i kompanisë ndërtuese "ARKING" në Gjakovë. Ajo është një nga anëtarët e parë të Shoqatës Afariste të Gruas SHE-ERA, që nga themelimi në vitin 1999.

Temat të cilat u diskutuan gjatë "Javës së Gruas" përfshihen: Gratë në Liderhip, Gratë në Ekonomi, Gratë në politikë dhe shoqërinë civile, dhe Gratë në Media. Më shumë se 100 pjesëmarrëse u nderuan me një certifikatë dhe disa nga gratë të pranishme u nderuan për kontributin e tyre në shoqëri nga kryetarja e grupit të Grave Parlamentare Teuta Sahatqija, Drejtoresha e NDI Laura Nichols dhe përfaqësuesja e USAID në Kosovë Albana Kusari.

Java e gruas u organizua nga grupi parlamentar i grave mbështetur nga USAID dhe NDI.

### ILIRE RIZVANOLLI - HOPE FELLOWSHIP PROGRAMI NË WASHINGTON DC.

Një nga anëtarët e suksesshme në biznes të SHE-ERA-së, Ilire Rizvanolli kohët e fundit u kthye nga Washington DC, ku ajo ka marrë pjesë në programin Hope Fellowship (financuar nga USAID dhe i menaxhuar nga Këshilli Kombëtar Shqiptaro-Amerikane, NAAC). Bashkë-pronare e Restorantit "Komiteti" në Prishtinë, Rizvanolli ngriti kapacitetet për zhvillimin profesional dhe personal në liderhip si pjesë e grupit të energjisë dhe ekonomisë në program.

Gjatë programit, Ilirja ka marrë pjesë në trajnime të ndryshme të mbajtura në Prishtinë përpara se të udhëtonte për në DC., për të vazhduar programin. Në 6 javë të programit Rizvanolli ka pasur mundësi të takohet me individë me ndikim dhe me institucionet si: Banka Botërore, FMN, Dhoma Amerikane e Tregtisë, Departamenti i Shtetit, Fondacioni i Trashëgimisë, PLPG, NDI, dhe CIPE.

Për tre javë të qëndrimit në DC, Ilirja dhe grupi i grave janë takuar me organizata dhe institucione të cilat janë treguar të gatshme të ndihmojnë ato për të zhvilluar projekte si pjesë e zhvillimit të tyre profesional. Rizvanolli ishte në partneritet me "DC kuzhinë qendrore" e njohur si organizatë jo-fitimprurëse që përgatit 5000 vakte në ditë për të pastrehët në DC dhe ofron kurse të kuzhinës për të papunët. Ishte përvojë një shumë e mirë të cilën Rizvanolli e fitojë me mbështetje për "Zhvillim i Karrieres për Gratë Kosovare në Sektorin e Kuzhinës".



### SHE-ERA FILLON KURSIN E BIZNESIT NË GJAKOVË DHE GJILAN



Faza e parë e përfitueseve që marrin pjesë në projektin e SHE-ERA-s "Mbështetje për Gratë Sipërmarrëse në Agrokulturë" janë aktualisht duke ndjekur kursin "Si të fillohet një biznes i suksesshëm". Pas katër javëve të trajnimit intensiv, 24 gra sipërmarrëse nga Gjakova dhe 25 gra sipërmarrëse nga Gjilani do të certifikohen nga SHE ERA në fund të muajit. Kursi po mbahet në Cërmjan dhe Doberqan.

Pjesëmarrëset janë të shumë të interesuara për të rritur aftësitë e tyre të menaxhimit dhe të mësojnë bazat e biznesit të suksesshëm, duke zhvilluar idenë e tyre të biznesit. Të drejtë për të ndjekur kursin kanë gratë dhe vajzat që kanë aftësi themelore në lexim, shkrim, njohjen e llogaritjes dhe një ide konkrete të biznesit në fushën e agrokulturës.

Gratë dhe vajzat e zonave rurale janë të inkurajuar për të aplikuar dhe të marrin pjesë në e trajnimet e ardhshme të biznesit të ofruara nga SHE ERA, duke kontaktuar

shoqatën përmes emailit ose telefonit.



# SHE ERA

WOMEN'S BUSINESS ASSOCIATION

## BULETIN

Vëllimi 1, Qershor / 2012

### FRESKIM I WEB-FAQES SHE-ERAs

SHE-ERA ka freskuar faqen e saj të internetit për ta kthyer atë në një mjet efektiv të bashkëveprimit në mes të anëtarëve të SHE-ERAs dhe grave afariste jashtë vendit, si dhe partnerëve tjerë. Informatat e publikuara në faqe të internetit do të mundësojnë anëtarëve të SHE-ERAs për t'u bërë partner me OJQ-të lokale dhe ndërkombëtare, agjencitë për zhvillim, institucionet publike dhe private dhe komuniteti i biznesit në Kosovë dhe jashtë saj. Në faqen e internetit është krijuar baza e të dhënave për anëtarët e SHE-ERAs, dhe do ti ndihmon ato për të realizuar përpjekjet e tyre nëpërmjet bashkëpunimit me programet lokale dhe ndërkombëtare dhe agjencive të fokusuara në fuqizimin ekonomik të grave.

Anëtarët e SHE-ERAs, të cilat nuk kanë qasje në internet mund të kontaktojnë zyrën e SHE-ERA, ku informata do të ju dërgohen me faks ose me postë.

### KUSH ËSHTË SHE-ERA?

#### STAFI I SHE-ERAs

Mirlinda Kusari-Purrini - Drejtore Ekzekutive

Ardiana Qelën - Menaxhere e Projektit

Ymrane Nura - Administratore/Financa

Zana Rizvanolli - Koordinatorë e Trajnimeve

Edita Axhemi - Asistente e Trajnimeve

Vjollca Salihu - Trajnere (Rajoni i Gjilanit)

Linda Kosumi - Asistente (Rajoni i Gjilanit)

Bujar Haxhibeqiri - Shofer dhe logjistik

#### ANËTARËT E BORDIT TË SHE-ERAs

Xheraldina Vula—Kryetare e Bordit

Justina Shiroka Pula

Lulzim Çela

Luljeta Vuniqi

Burbuqe Berisha

#### ANËTARE NDERI

Naxhije Buqinca

#### KËSHILLTAR TË LARTË PËR ÇËSHTJE EKONOMIKE DHE GJINORE

Glynis Long

Jocelyne Talbot

#### PUBLIKIMI I BULETINIT

Elizabeth Zherka – Dizajn dhe Redaktimi

Shtëpia botuese: Twins, Prishtine



Shoqata Afariste e Gruas SHE-ERA  
Rr. Ismail Qemajli nr.9 (Çarshija e  
Jupave) Tele: +381 (0) 390 323 194  
Fax: +381 (0) 390 323 194  
[Emaili: wsheera@gmail.com](mailto:wsheera@gmail.com)  
[www.she-era.org](http://www.she-era.org)